

Kinderleichter Zusammenbau mit kraftschlüssiger Verbindung auf allen Längen ohne störende Beschläge

1



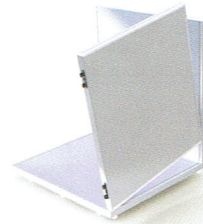
Bodenteil auf den Boden legen und bei Bedarf mittels Stellschrauben Bodenunebenheiten ausgleichen.

2



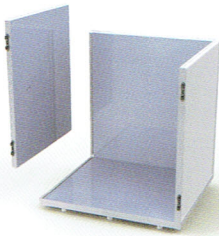
Rückwand mit der glatten Seite innen in die Nut des Bodenteils einsetzen und kräftig nach unten drücken, bis die Rückwand einrastet.

3



Seitenteil auf der Vorderseite am Eck einsetzen, das untere, hintere Eck der Seite in die Rückwand einführen, kräftig nach unten drücken bis Seite im Boden einrastet, dann Rückwand in das Seitenteil klopfen.

4



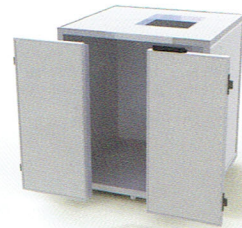
Das zweite Seitenteil gegenüber einsetzen. Die Seiten sind richtig eingebaut, wenn die glatten Oberflächen innen liegen.

5



Deckel auf Seitenwände und Rückwand aufsetzen und nach unten klopfen.

6



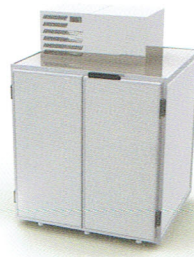
Türelemente in Scharnierbänder einsetzen und Steckbolzen von oben einschlagen.

7



Kältesatz in Deckenöffnung einsetzen und mindestens zwei Stunden ruhen lassen. Schutzfolie entfernen.

8



Nach der Ruhezeit das Kälteaggregat an die Stromversorgung anschließen. Die Temperatur ist werkseitig auf +6° C eingestellt.