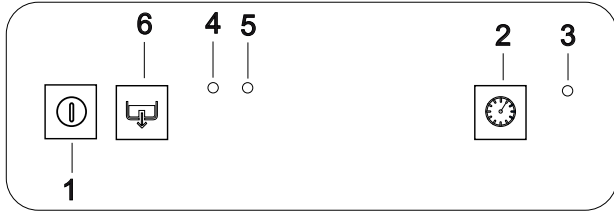


GUIDA RAPIDA - QUICK GUIDE - LEITFADEN SCHNELL - GUIDE RAPIDE



**PANNELLO COMANDI / CONTROL PANEL /
BEDIENUNGSLEISTE / LE BANDEAU DE COMMANDES**

- | | |
|---|---|
| <p>IT</p> <ol style="list-style-type: none"> 1 TASTO ON-OFF LINEA 2 TASTO CICLO (START) 3 SPIA CICLO IN CORSO 4 SPIA LINEA 5 SPIA MACCHINA PRONTA 6 TASTO SCARICO | <p>EN</p> <ol style="list-style-type: none"> 1 ON-OFF BUTTON 2 CYCLE BUTTON (START) 3 CYCLE LIGHT INDICATOR 4 ON-OFF LIGHT INDICATOR 5 CYCLE READY LIGHT INDICATOR 6 DRAIN BUTTON |
| <p>DE</p> <ol style="list-style-type: none"> 1 TASTE ON-OFF HAUPTSCHALTER 2 TASTE ZYKLUS (START) 3 ANZEIGELEUCHTE - ZYKLUS LAUFEND 4 BETRIEBEANZEIGELEUCHTE 5 ANZEIGELEUCHTE - MASCHINE BEREIT 6 TASTE WASSER ABLASSEN | <p>FR</p> <ol style="list-style-type: none"> 1 TUCHE ON-OFF DE TENSION 2 TOUCHE DE CYCLE (START) 3 VOYANT DE CYCLE 4 VOYANT DE TENSION 5 VOYANT DE CYCLE PRETE 6 TOUCHE DE VIDANGE |

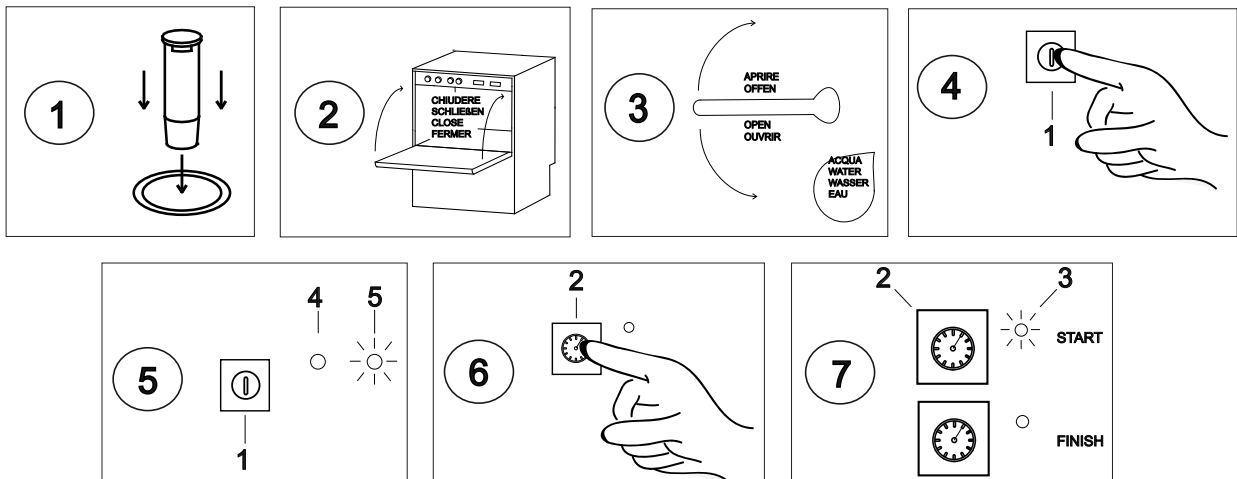
COME FAR FUNZIONARE LA LAVASTOVIGLIE / HOW TO OPERATE THE DISHWASHER / BENUTZUNG DES GESCHIRRSPÜLERS / COMMENT METTRE EN SERVICE LA LAVE VAISSELLE

- IT** **PREPARAZIONE DELLA MACCHINA - CICLO DI LAVAGGIO**
- 1 ASSICURARSI CHE IL TUBO TROPPOPIENO SIA NELLA GIUSTA SEDE.
 - 2 CHIUDERE LA PORTA.
 - 3 APRIRE IL RUBINETTO DI ALIMENTAZIONE DELL'ACQUA.
 - 4 PREMERE IL TASTO DI LINEA ON-OFF "1".
 - 5 QUANDO L'ACQUA HA RAGGIUNTO LA TEMPERATURA STABILITA. SI ACCENDE LA SPIA "5" MACCHINA PRONTA.
 - 6 SELEZIONARE E PREMERE IL TASTO "2" CICLO (START).
 - 7 LA SPIA "3" SI ACCENDE DURANTE LA FASE DI LAVAGGIO. AL TERMINE DEL CICLO LA SPIA "3" DI CICLO SI SPEGNE.

- EN** **MACHINE PREPARATION - WASH CYCLE**
- 1 PLEASE ENSURE THAT THE OVERFLOW HOSE IS IN THE CORRECT LOCATION.
 - 2 CLOSE THE DOOR.
 - 3 OPEN THE WATER TAP.
 - 4 PUSH THE ON-OFF BUTTON "1".
 - 5 AS SOON AS THE WATER HAS ATTAINED THE DESIRED TEMPERATURE THE MACHINE READY INDICATOR LIGHT "5" SWITCHES ON.
 - 6 SELECT AND PUSH THE CYCLE BUTTON "2" TO START THE WASHING CYCLE.
 - 7 THE INDICATOR LIGHT "3" WILL BE ON DURING THE ENTIRE WASHING CYCLE. AT THE END OF THE CYCLE THE INDICATOR LIGHT "3" WILL BE OFF.

- DE** **VORBEREITUNG DES GESCHIRRSPÜLERS - SPULGANG**
- 1 SICHERSTELLEN, DAS SICH ER ÜBERLAUFSCHLAUCH. IN SEINEM SITZ BEFINDET.
 - 2 DIE TUR SCHLIESSEN.
 - 3 DEN WASSERHANN OFFNEN.
 - 4 DIE GRÜNE TASTE "HAUPTSCHALTER" ON-OFF DRUCKEN "1".
 - 5 WENN DAS WASSER DIE RICHTIGE TEMPERATUR ERREICH HAT LEUCHTET DIE ANZEIGELEUCHTE "5" MASCHINE BEREIT AUF.
 - 6 DRUCKEN DIE ZYKLUS TASTE "2" UN DER GESCHIRRSPÜLER EINGESCHALTET IST.
 - 7 DIE ZYKLUSLEUCHTE LEUCHTET "3" AUF UND ERISCHT BEI ZYKLUSENDE.

- FR** **PREPARATION DU LAVE VAISSELLE - CYCLE DE LAVAGE**
- 1 S'ASSURER QUE LE TUYAU DU TROP PLEIN EST DANS LA BONNE POSITION.
 - 2 FERMER LA PORTE.
 - 3 OUVRIR LE ROBINET D'ALIMENTATION DE L'EAU.
 - 4 APPUYER LA TOUCHE DE MISE SOUS TENSION ON-OFF "1".
 - 5 LORSQUE L'EAU AURA ATTEINT LA TEMPERATURE SELECTIONNEE LE VOYANT "5" MACHINE PRETE S'ALLUMERA.
 - 6 APPUYER LA TOUCHE CYCLE "2" POUR METTRE EN TRAIN LA LAVE VAISSELLES.
 - 7 LE VOYANT DE CYCLE "3" S'ALLUMERA PENDANT LA PHASE DE LAVAGE. A LA FIN DU CYCLE LE VOYANT DE CYCLE "3" S'ETEINDRA.



FASE DI SCARICO (se disponibile) / DRAIN PHASE (if available) / ABFLUSS PHASE (wenn verfügbar) / PHASE DE VIDANGE (si disponible)

- | | |
|--|---|
| <p>IT</p> <ol style="list-style-type: none"> 1 RIMUOVERE IL TROPPO PIENO 2 TENERE PREMUTO PER 2 SECONDI IL TASTO "6" DI SCARICO | <p>EN</p> <ol style="list-style-type: none"> 1 REMOVE THE OVERFLOW HOSE 2 KEEP PUSHING DRAIN BUTTON "6" FOR 2 SECONDS |
| <p>DE</p> <ol style="list-style-type: none"> 1 ENTFERNEN ÜBERLAUFSCHLAUCH 2 DIE TASTE "6" ABFLAU DRUCKEN FÜR 2 SEKUNDES | <p>FR</p> <ol style="list-style-type: none"> 1 SUPPRIMER LE TUYAU DU TROP PLEIN 2 APPUYER LA TOUCHE "6" DE VIDANGE POUR 2 SECONDES |

